

ABOUT AIRLEAD

AIRLEAD was established in 2003, has been producing pneumatic components for nearly 20 years.

We take the lead in passing ISO9001 and CE certificate.

AIRLEAD is the member of Chinese hydraulic and pneumatic seal industrial association.

We have 80 employees and more than 1/3 are professional technical personnel. we are able to design and making pneumatic control components, cylinders, air treatment units.

We have the latest CNC machining centers. automatic assembly production line, online detection equipment etc.

We are awarded the honorable title of national high-tech enterprise of China. Quality and Superior service are our eternal pursuits.

Tele: +86 18957859618

Sales Manager: Ryan

Address: Building No.5, Pneumatic industrial Park, XiKou Town, FengHua district, Ningbo City, Zhejiang Province, China

Homepage: www.airlead.com.cn



WeChat



WhatsApp





AIRLEAD

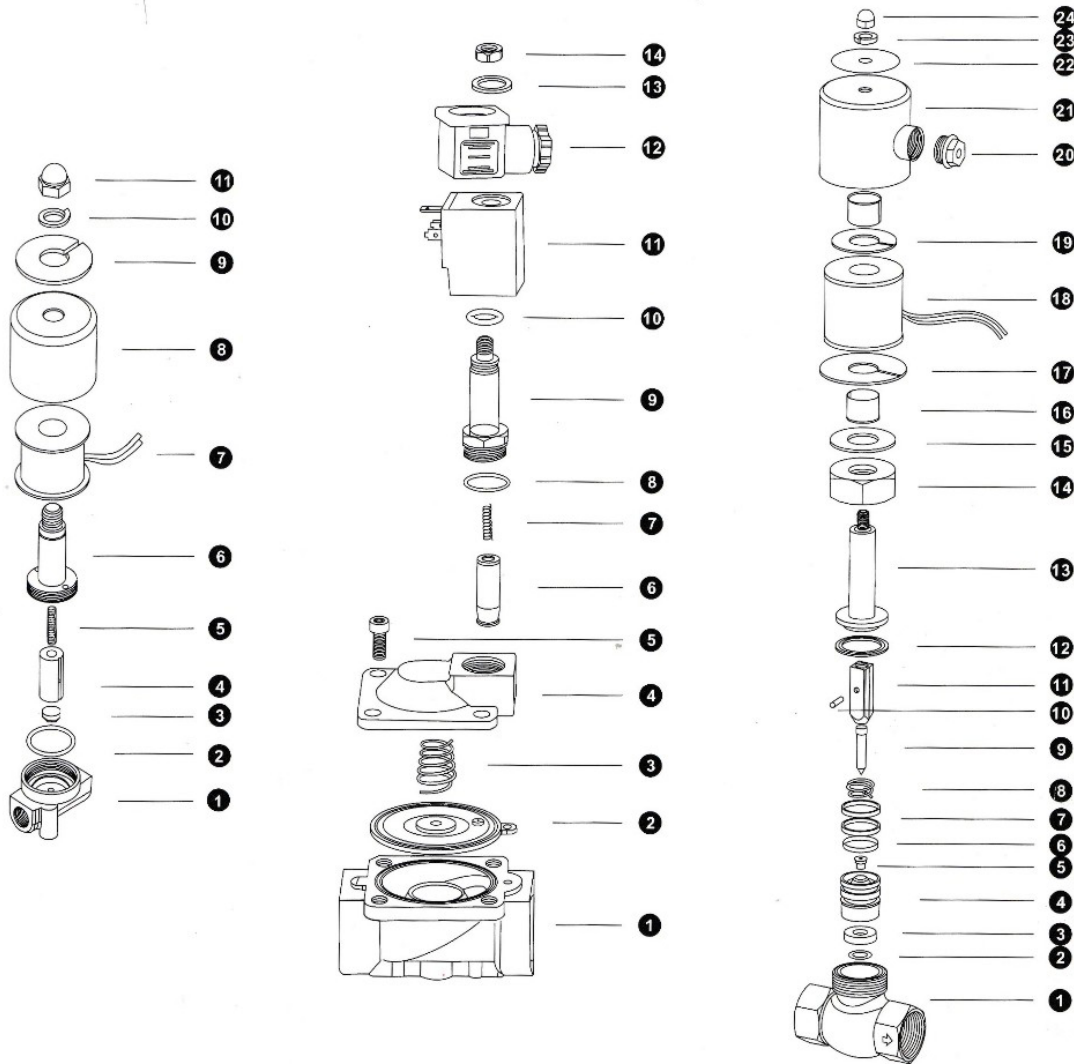
2W(UW)系列二位二通电磁阀 2W(UW) Series Two-position Two-way Solenoid Valve	03
2S系列二位二通不锈钢电磁阀 2S Series Two-position Two-way Stainless steel Solenoid Valve	05
2W/2S常开系列电磁阀 2W/2S Normal Open Series Solenoid Valve	07
Q22HD系列流量气控管阀 Q22HD Series of Pneumatic Control Valves	09
2Q系列气控二通阀 2Q Series Air Control Two way Valve	11
OPT-A/B系列电子排水阀 OPT-A/B series electronic drain valves	13
YX066系列大口径电子排水阀 YX066 series large diameter electronic drainage valve	14
2WJ系列二位二通膜片电磁阀(节能型) 2WJ series two position two way diaphragm solenoid valve (energy saving)	15
2L(US)系列二位二通蒸汽电磁阀 2L(US) Series Two-position Two-way Steam Solenoid Valve	17
YXSD系列手动应急开关电磁阀 YXSD Series Manual Emergency Switch Solenoid Valve	20
PU220系列电磁阀 PU220 Series Solenoid Valve	21
PU225系列电磁阀 PU225 Series Solenoid Valve	23
VX系列电磁阀 VX Series Solenoid Valve	25
YX系列电磁阀 YX Series Solenoid Valve	27
AB系列电磁阀 AB Series Solenoid Valve	28
5404系列高压、高温型电磁阀 5404 Series High-pressure, High Temperature Solenoid Valve	30
0927系列、0955系列二位二通电磁阀 0927 series, 0955 series 2/2 way General Purpose solenoid valve	32
YX6213系列电磁阀 YX Series Solenoid Valve	34
JZF系列活塞角座阀系列 JZF Seires Piston Angle seat valve	36
铸铁法兰电磁阀 Cast iron flanged solenoid valve	38
铁氟龙电磁阀 Teflon solenoid valve	39
UPVC/CPVC塑料电磁阀 UPVC/CPVC Plastic solenoid valve	40
2P系列电磁阀 2P Sreies Solenoid Valve	41
电磁阀配件 Solenoid Valve Accessories	43
元晓牌电磁阀概述 The Yuanxiao Brand Solenoid Valve Overview	46
电磁阀的结构原理 Structural Principle Of The Solenoid Valve	47
安装须知 Installation Notes	48
故障分析和排除方法 Failure Analysis And Troubleshooting	49

产品目录
Product Contents



AIRLEAD

零件分析图 / Part List



零件分析图
Part List

序号 NO.	名称 Name	序号 NO.	名称 Name	序号 NO.	名称 Name	序号 NO.	名称 Name
1	阀体Valve Boby	1	阀体Valve Boby	1	阀体Valve Boby	1	衬垫Gasket
2	O型密封圈O-ring	2	膜片Diaphragm	2	垫片Washer	2	衬套Bushing
3	塞头Plug head	3	膜片弹簧Diaphragm Spring	3	密封垫Seal Pad	3	导磁板Magnetic Plate
4	动铁芯组件Pliot	4	阀盖. Valve Cover	4	阀芯Valve Core	4	线圈Coil
5	弹簧. Spring	5	内六角螺钉Hexagon Screw	5	密封头Seal	5	导磁板Magnetic Plate
6	先导头Iron Core	6	动铁芯组件Pilot Units	6	弹性垫圈Gasket	6	接线螺帽Nut
7	线圈Coil	7	铁芯弹簧Plunger Spring	7	导向环Guide Ring	7	铁壳Steel Cover
8	铁壳Steel Washer	8	O型密封圈O-ring	8	宝塔弹簧Spring	8	铭牌Min Plate
9	导磁板Magnetic Plate	9	先导头Iron Core	9	阀针Valve Needle	9	弹簧垫圈Spring
10	弹簧垫片Spring Washer	10	O型密封圈O-ring	10	限位销Pin	10	Washer
11	螺帽Nut	11	线圈Coil	11	动铁芯Armature	11	螺帽
			接线盒Connector		密封垫圈Seal Ring		Nut
			垫片Gasket		先导头Iron Core		
			锁紧螺母Lock Nut		螺帽Ntut		

√: 表示良好可用 ×: 表示不适用 空白表示资料不足

介质 \ 材料	NBR 丁腈橡胶	EPDM 三元 乙丙烯	PTFE 聚四氟 乙烯	Viton 氟橡胶	不锈钢 SUS304	不锈钢 SUS316	黄铜	铸铁	塑料
丙酮		√	√	×	√	√	√	√	
乙炔	√	×	√	√	√	√	√	√	
乙醇	√	√	√	×	√	√	√	√	
甲醇	√	√	√	√	√	√	√	√	
酒	√	√	√	√	√	√	√	√	√
空气	√	√	√	√	√	√	√	√	√
天然气	√	√	√	√	√	√	√	√	√
氧气	√	√	√	√	√	√	√	√	√
氢气	√		√	√	√	√	√		
氮气	√	√	√	√	√	√	√		
城市煤气	√		√	√	√	√	√		
工业煤气	√		√	√	√	√	√		
精制石油	√		√	√	√	√	√	√	
普通水	√	√	√	√	√	√	√	√	√
水蒸气	√	√	√	√	√	√	√	√	
饮用水	√	√	√	√	√	√	√	√	√
海水	√	√	√	√	√	√	√	√	√
工业废水			√	√	√	√			
汽油	√	×	√	√	√	√	√	√	
煤油	√	×	√	√	√	√	√	√	√
柴油	√	×	√	√	√	√	√	√	√
牛奶	√	√	√	√	√	√	√	√	√
氨	×		√						
甲苯		×	√	√	√	√	√	√	
二甲苯		×	√	√	√	√	√	√	
丙烷	√	×	√	√	√	√	√	√	
甲烷	√	×	√	√	√	√	√	√	
二氧化硫			√	√	√	√	√	√	
氢氧化钠(10%, +20℃)	√	×	√	√	√	√		√	
硝酸(10%, +20℃)			√	√	√	√			
硫酸(<10%)			√	√					
盐酸(<10%)	√		√	√					
醋酸	√	×	√	√	√	√	√	√	

流量计算方式 / Flow calculation

1、液体(容积)
 $Q=14.28Cv\frac{\sqrt{P_1-P_2}}{\sqrt{G}}$
注:不考虑粘度影响, 小于20CST (厘斯)即20mm²/S时

2、气体(容积)
 $Q=198.3CvP_1\frac{1}{\sqrt{G}}(P_2\leq\frac{P_1}{1.89})$
 $Q=396.6Cv\sqrt{\Delta PP_2}\frac{1}{\sqrt{G}}(P_2>\frac{P_1}{1.89})$
注:标准大气状态: 760mmHg , 15.6℃ Q:公升/分

说明
P1:入口压力Kgf/cm²
P2 :出口压力Kgf/cm²
△P : P1-P2
G:比重(水=1,空气=1)
Cv :流量系数(1Kv=14.28Cv)

常用压力单位换算 / Common Unit Of Pressure

1Kgf/cm²=1bar=0.1MPa=100Ka=14.5PSI

常用密封件材料综述 / Common Seals Material

(在不同场所的动态情形下使用,因此有关数据仅供参考)

1、丁腈橡胶(NBR)

主要用于膜片, O形圈和密封件, 适用于大多数的气体、水液、轻油等, 介质温度在-18℃到80℃可以使用。

2、乙烯、丙烯橡胶(EPDM)

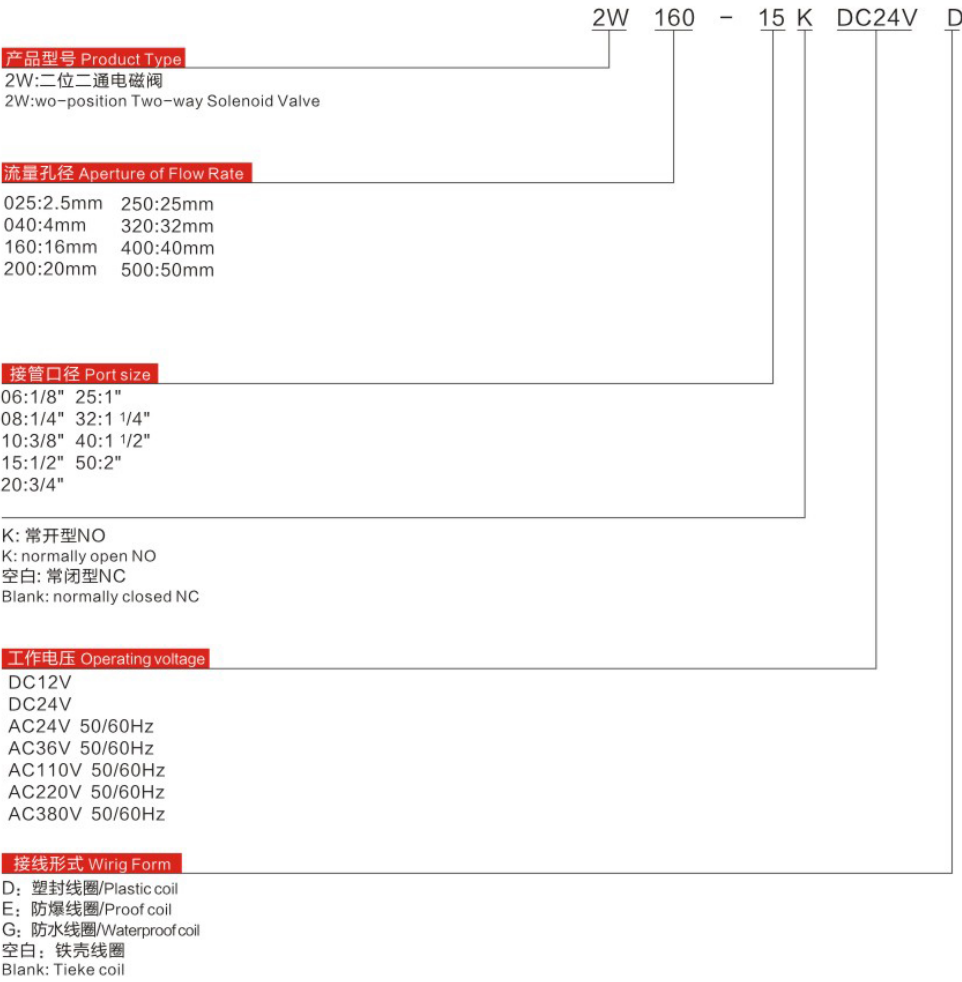
主要用于NBR温度范围以上的场所, (如热水、低压蒸汽)同样适用于大多数的气体、水液。介质温度在-20℃到139℃可以使用。

3、氟橡胶(VITON)

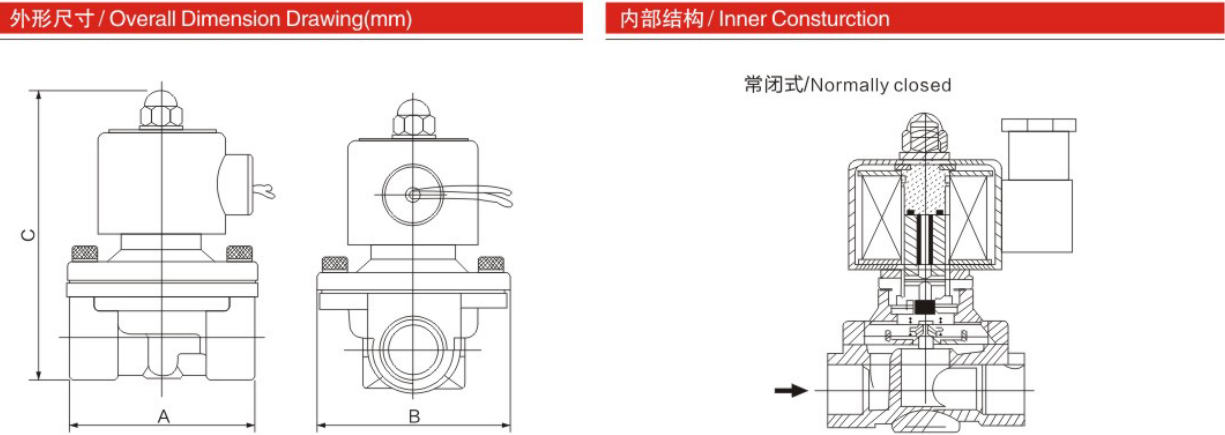
主要用于NBR、EPDM不能应用的场所, 可以与更多的气体、水液、机油、汽油、溶剂等。介质温度在-20℃到169℃可以使用。

4、特氟隆(PTFE)

几乎可以适用于所有的流体。但因其具有"冷流动"特点。作为动态的密封件, 特别是在气体下容易产生泄漏现象。



技术参数 / Technical Data											
型号 Model	2W025-06	2W025-08	2W040-10	2W160-10	2W160-15	2W200-20	2W250-25	2W320-32	2W350-35	2W400-40	2W500-50
使用介质 Work Medium	空气、水、油、瓦斯/Air, Water, Oil, Gas										
动作方式 Motion Pattern	直动式/Direct Drive										
型式 Type	常闭型/Normally Closed NC(通电开启/Power-on) 常开型/Normally Open NO(通电关闭/Power off)										
流量孔径(mm) Aperture Do Flow Ratea	2.5	4	16	16	20	25	32	35	40	50	
Cv值 Cv Value	0.23	0.6	4.8	4.8	7.6	12	24	24	29	48	
接管口径 Joint Pipe Bore	1/8"	1/4"	3/8"	3/8"	1/2"	3/4"	1"	1 1/4"	1 1/4"	1 1/2"	2"
使用流体粘滞度 Operation Fluid Viscosity	20CST以下(Below)										
使用压力(kgf/cm2) Working-pressure	0~7		油(Oil): 0~5; 瓦斯(Gas): 0~7; 水(Water): 0~5; 空气(Air): 0~7								
最大耐压力(kgf/cm) Max.Pressure Resistance	10		10.5								
工作温度范围(℃) Operating Temperature Rang	-5~80										
使用电压范围 VOLTAGE Range	± 10%										
本体材质 Material Of Body	2W: 黄铜(Brass)										
油封材质 Material Of Oil Seal	丁腈橡胶/Nitrile rubber(NBR 常规型/Conventional)										



尺寸表 / Dimension Sheet											
型号 Model	2W025-06	2W025-08	2W040-10	2W160-10	2W160-15	2W200-20	2W250-25	2W320-32	2W350-35	2W400-40	2W500-50(小体)-50(大体)
A	39	39	51	63	63	66	84	97	113	108	131
B	28	28	31	56	56	56	71	77	88	88	93
C	72	72	84	96	96	103	108	130	155	165	178



产品型号 Product Type

2S:二位三通电磁阀
2S:wo-position Two-way Solenoid Valve

流量孔径 Aperture of Flow Rate

025:2.5mm 250:25mm
040:4mm 320:32mm
160:16mm 400:40mm
200:20mm 500:50mm

接管口径 Port size

06:1/8" 25:1"
08:1/4" 32:1 1/4"
10:3/8" 40:1 1/2"
15:1/2" 50:2"
20:3/4"

K: 常开型NO

K: normally open NO

空白: 常闭型NC

Blank: normally closed NC

工作电压 Operating voltage

DC12V
DC24V
AC24V 50/60Hz
AC36V 50/60Hz
AC110V 50/60Hz
AC220V 50/60Hz
AC380V 50/60Hz

接线形式 Wirig Form

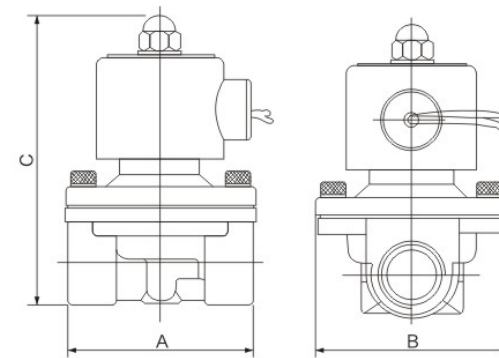
D: 塑封线圈/Plastic coil
E: 防爆线圈/Proof coil
G: 防水线圈/Waterproof coil
空白: 铁壳线圈
Blank: Tieke coil

2S 160 - 15 K DC24V D

技术参数 / Technical Data

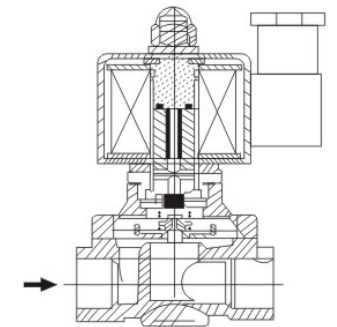
型号 Model	2S025 -06	2S025 -08	2S040 -10	2S160 -10	2S160 -15	2S200 -20	2S250 -25	2S320 -32	2S400 -40	2S500 -50
使用介质 Work Medium	空气、水、油、瓦斯/Air, Water, Oil, Gas									
动作方式 Motion Pattern	直动式/Direct Drive									
型式 Type	常闭型/Normally Closed NC(通电开启/Power-on) 常开型/Normally Open NO(通电关闭/Power off)									
流量孔径(mm) Aperture Do Flow Ratea	2.5		4	16	16	20	25	35	40	50
Cv值 Cv Value	0.23		0.6	4.8	4.8	7.6	12	24	29	48
接管口径 Joint Pipe Bore	1/8"	1/4"	3/8"	3/8"	1/2"	3/4"	1"	1 1/4"	1 1/2"	2"
使用流体粘滞度 Operation Fluid Viscosity	20CST以下(Below)									
使用压力(kgf/cm2) Working-pressure	0~7			油(Oil): 0~5; 瓦斯(Gas): 0~7; 水(Water): 0~5; 空气(Air): 0~7						
最大耐压力(kgf/cm) Max.Pressure Resistance	10			10.5						
工作温度范围(℃) Operating Termperature Rang	-5~80									
使用电压范围 Voltge Range	± 10%									
本体材质 Material Of Boby	不锈钢/Stainless steel									
油封材质 Material Of Oil Saeal	NBR , EPDM或/Or VITON									

外形尺寸 / Overall Dimension Drawing(mm)



内部结构 / Inner Consturction

常闭式/Normally closed



尺寸表 / Dimension Sheet

型号 Model	2S025-08	2S040-10	2S160-15	2S200-20	2S250-25	2S320-32	2S400-40	2S500-50
A	40	43	70	73	98	110	122	165
B	25	27	57	58	77	86	95	120
C	86	94	110	115	124	160	170	190



AIRLEAD

2W/2S常开系列电磁阀
2W/2S Normal Open Series Solenoid Valve



2W - 160 - 10 - NO - DC24V - D

产品型号 Product Type

2W: 二位二通电磁阀(直动式)
2W: Two position two way solenoid valve(direct drive type)
2S: 不锈钢二位二通电磁阀(直动式)
2S: Stainless two position two way solenoid valve(direct drive type)

流量通径 Flow path

040:4.0mm 320:32mm
160:16mm 400:40mm
200:20mm 500:50mm
250:25mm

接管口径 Port size

10:3/8" 32:1 1/4"
15:1/2" 40:1 1/2"
20:3/4" 50:2"
25:1"

初始状态 Initial Estate

NO: 常开型 Normally open

标准电压 Standard Voltage

DC12V
DC24V
AC24V 50/60Hz
AC36V 50/60Hz
AC110V 50/60Hz
AC220V 50/60Hz
AC380V 50/60Hz

接线形式 Wirig Form

空白: 铁壳线圈 Blank: Tieke coil
D: 塑封线圈/Plastic coil
E: 防爆线圈/Proof coil
G: 防水线圈/Waterproof coil



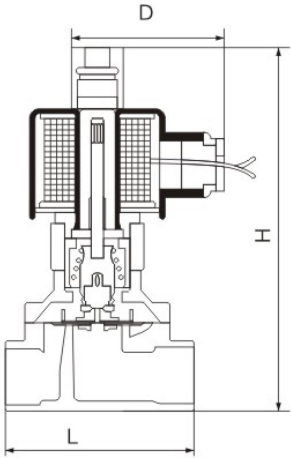
AIRLEAD

2W/2S常开系列电磁阀
2W/2S Normal Open Series Solenoid Valve

技术参数 / Technical Data

型号 Model	2W040 -10NO	2W160 -10NO	2W160 -15NO	2W200 -20NO	2W250 -25NO	2W320 -32NO	2W400 -40NO	2W500 -50NO
使用介质 Work Medium	空气、水、油、瓦斯/Air, Water, Oil, Gas							
动作方式 Motion Pattern	直动式/Direct Drive							
型式 Type	常开型/Normally Open NO							
流量孔径(mm) Aperture Do Flow Ratea	4	16	16	20	25	32	40	50
Cv值 Cv Value	0.6	4.8	4.8	7.6	12	24	29	48
接管口径 Joint Pipe Bore	3/8"	3/8"	1/2"	3/4"	1"	1 1/4"	1 1/2"	2"
使用流体粘滞度 Operation Fluid Viscosity	20CST以下(Below)							
使用压力(kgf/cm2) Working-pressure	油(Oil): 0~5; 瓦斯(Gas): 0~7; 水(Water): 0~5; 空气(Air): 0~7							
最大耐压力(kgf/cm) Max.Pressure Resistance	10.5							
工作温度范围(℃) Operating Termperature Rang	-5~80							
使用电压范围 Voltge Range	± 10%							
本体材质 Material Of Bobby	2W:黄铜/Brass; 2S:不锈钢/Stainless steel							
油封材质 Material Of Oil Saeal	NBR , EPDM或/Or VITON							

外形尺寸 / Overall Dimension Drawing(mm)



尺寸表 / Dimension Sheet

型号 Model	2W025 -08NO	2W040 -10NO	2W160 -15NO	2W200 -20NO	2W250 -25NO	2W320 -32NO	2W400 -40NO	2W500 -50NO
L	39	51	63	66	84	97	108	131
H	84	100	114	120	128	138	175	190
D	21	50	50	50	50	50	60	60



Q22HD - 25

产品型号 Product Type
Q22HD:气控三通阀
Q22HD: air-controlled two-way valve

接管口径 Port size
15:1/2"
20:3/4"
25:1"
32:1 1/4"
40:1 1/4"
50:2"

产品特点 / Product Feature

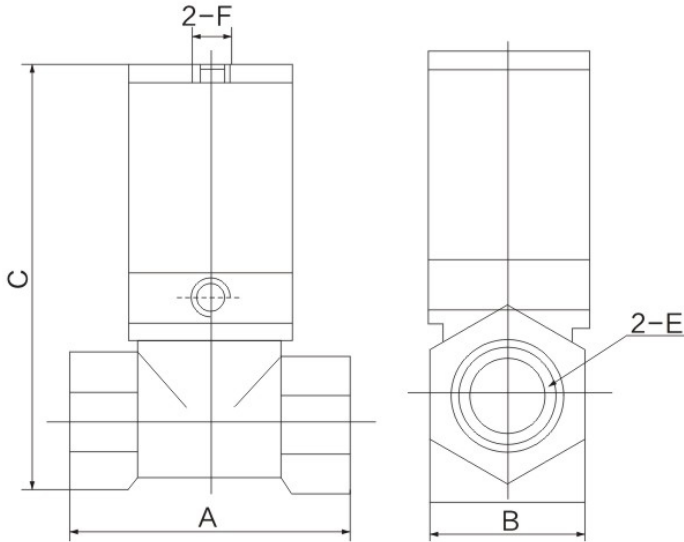
该阀启动压力低，关闭灵敏度高，密封性能好，进口方向任意。种类分截止、板式、单双作用控制等多种结构。现广泛应用在食品、医药、工业、洗涤、石化、冶金、喷涂、车辆等机械设备上。

Low starting pressure of the valve, close the high sensitivity, good sealing performance, any imports direction. Category deadline, plate, single and double acting control structure. Now widely used in food, medicine, industry, washing, petrochemical, metallurgy, spray, vehicles and other machinery and equipment.

技术参数 / Technical Data

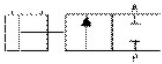
型号 Model	Q22HD-15	Q22HD-20	Q22HD-25	Q22HD-32	Q22HD-40	Q22HD-50
公称通径 Nominal Diameter	15	20	25	32	40	50
接管螺纹 Take Over The Thread	G1/2"	G3/4"	G1"	G1 1/4"	G1 1/2"	G2"
工作介质 Working Medium	空气、水、油、轻粘度流体Air, Water,Oil, Light Viscosity Fluid					
工作压力 Working Pressure	0.2~0.6MPa					
工作温度 Operating Temperature	0.5~60℃,0.5~150℃(高温型/Hightemperature type)					
流量系数Kv值 Flow Coefficient Kv Values	4	5	10	25	25	40

外形尺寸 / Overall Dimension Drawing(mm)



尺寸表 / Dimension Sheet

型号 Model	A	B	C	E	F
Q22HD-15	50	26	98	1/2"	1/8"
Q22HD-20	56	33	106	3/4"	1/8"
Q22HD-25	69	39	124	1"	1/8"
Q22HD-32	82	48	139	1 1/4"	1/8"
Q22HD-40	85	55	163	1 1/2"	1/8"
Q22HD-50	117	67	177	2"	1/8"



规格代号 Specification Code
2Q: 二位二通气控阀
Two Position Two Way Air Control Valve

流量口径 Aperture of Flow Rate
160: 16mm
200: 20mm
250: 25mm
350: 35mm
400: 40mm
500: 50mm

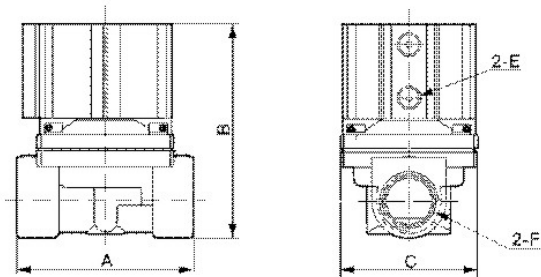
接管口径 Joint Pipe Bore
10: 1/4"
15: 1/2"
20: 3/4"
25: 1"
35: 1 1/4"
40: 1 1/2"
50: 2"

2Q - 250 - 25

技术参数 / Technical Data

型号 Model	2Q160-15	2Q200-20	2Q250-25	2Q350-35	2Q400-40	2Q500-50
使用介质 Work Medium	空气、水、油、瓦斯/Air, Water, Oil, Gas					
动作方式 Motion Pattern	直动式/Direct Drive					
流量孔径(mm) Aperture Do Flow Ratea	16	20	25	35	40	50
Cv值 Cv Value	4.8	12	7.6	24	29	48
接管口径 Joint Pipe Bore	1/2"	3/4"	1"	1 1/4"	1 1/2"	2"
使用流体粘滞度 Operation Fluid Viscosity	50CST以下(Below)					
使用压力(kgf/cm2) Working-pressure	0~7					
最大耐压力(kgf/cm) Max.Pressure Resistance	10.5					
工作温度范围(℃) Operating Temperature Rang	3~6					
本体材质 Material Of Boby	-5~100℃					
油封材质 Material Of Oil Saeal	黄铜/Brass					
控制接管口径 Control Joint Pipe Bore	NBR,EDDM或VITON					

外形尺寸 / Overall Dimension Drawing(mm)



尺寸表 / Dimension Sheet

型号 Model	A	B	C	E	F
2Q160-15	63	84	56	M5	1/2"
2Q200-20	66	88	56	M5	3/4"
2Q250-25	84	98	71	1/8"	1"
2Q350-35	116	128	93	1/4"	1 1/4"
2Q400-40	116	132	93	1/4"	1 1/2"
2Q500-50	131	143	93	1/4"	2"



OPT - A

型式代号 Type code

A: 分体型
B: Continuous form
B: 连体型
A: Fractal form

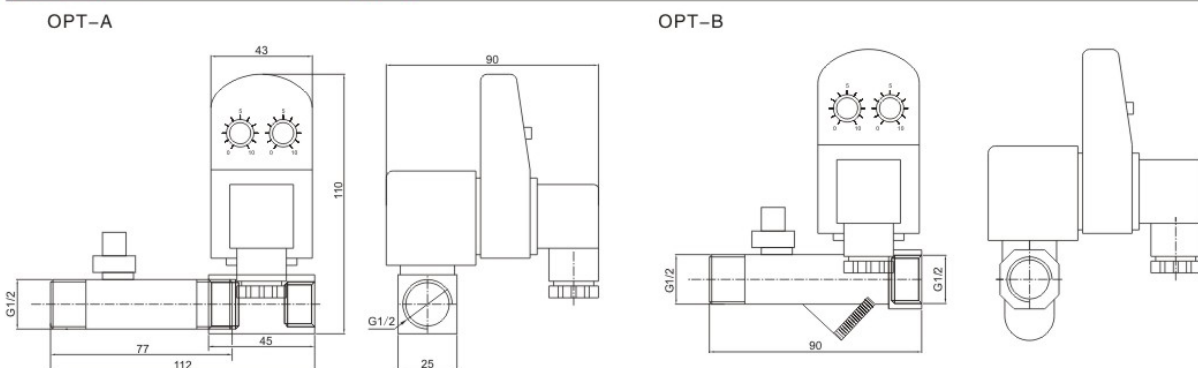
产品型号 Product Type

技术参数 / Technical Data

定时器Timer	OPT-A/OPT-B
间隔时间 Interval time(OFF)	0.5~45分钟
排放时间 Discharge time(ON)	0.5~10秒
手动测试按钮 Manual test button	有, 微动开关
电源电压 Power supply voltage	24~240V AC/DC 50/60Hz(电压AC380VAC可特殊订货)
电流消耗 Current consumption	最大4mA
环境温度 Environment temperature	-40~+60℃
防水等级 Waterproof level	IP65(正确安装后)
壳体材料 Shell material	阻燃ABS塑料
电气连接 Electrical connections	DIN43650A
指示灯 Indicator light	LED指示阀 通/断 LED indicates valve on/off

阀 Valve	OPT-A	OPT-B
种类Species	二位三通直动阀	二位三通直动阀
进/出口尺寸 Dimensions of inlet/outlet interface	G1/2	入口G1/2外螺纹、出口G1/2内螺纹
最大工作压力 Max. working pressure	1.0MPa	
最低/最高环境温度 Min/Max. ambient temperature	2℃/55℃	
最大介质温度 Max. medium temperature	90℃	
阀体 Valve body	黄铜(全不锈钢阀可特殊订货)	黄铜
绝缘 Insulation	H级	
防水等级 Waterproof level	IP65(正确安装后)	
电压 Voltage	DC24, AC220V	
电压范围 Voltage range	± 10%	

外形尺寸 / Overall Dimension Drawing(mm)



YX066 - 15 DC24V

产品型号 Product Type

YX066:大口径电子排水阀
YX066:Large diameter electronic drainage valve

接管口径 Port size

06:1/8" 25:1"
08:1/4" 32:1 1/4"
10:3/8" 40:1 1/2"
15:1/2" 50:2"
20:3/4"

工作电压 Operating voltage

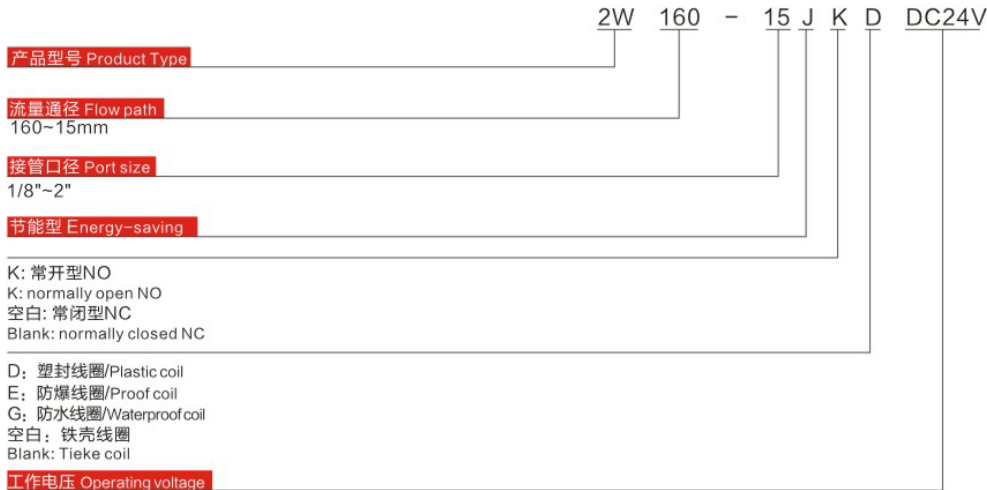
DC12V
DC24V
AC24V 50/60Hz
AC36V 50/60Hz
AC110V 50/60Hz
AC220V 50/60Hz
AC380V 50/60Hz

技术参数 / Technical Data

定时器Timer	YX066	
间隔时间 Interval time(OFF)	0.5~45分钟	
排放时间 Discharge time(ON)	0.5~10秒	
手动测试按钮 Manual test button	有，微动开关	
电源电压 Power supply voltage	24~240V AC/DC 50/60Hz(电压AC380VAC可特殊订货)	
电流消耗 Current consumption	最大4mA	
环境温度 Environment temperature	-40~+60℃	
防水等级 Waterproof level	IP65(正确安装后)	
壳体材料 Shell material	阻燃ABS塑料	
电气连接 Electrical connections	DIN43650A	
指示灯 Indicator light	LED指示阀 通/断	
最大工作压力 Max. working pressure	1.0MPa	
最低/最高环境温度 Min/Max. ambient temperature	2℃/55℃	
最大介质温度 Max. medium temperature	90℃	
阀体 Valve body	黄铜(全不锈钢阀可特殊订货)	黄铜
绝缘 Insulation	H级	
防水等级 Waterproof level	IP65(正确安装后)	
电压 Voltage	DC24,AC220V	
电压范围 Voltage range	± 10%	



☆连续通电24小时不发热



产品特点 / Product Feature

适用于控制液体，气体，轻油(≤20CST)等介质，采用直动式结构，零压力开阀，流量大，可靠性高等特点。阀体材质为黄铜(热锻)，该系列具有多种型式，您可以根据控制需要进行选择。

Suitable for controlling the liquid, gas, light oil (≤ 20CST) and other media, the use of the structure of direct-acting, zero pressure to open the valve, flow rate, and high reliability. Body made of brass (forging), the series has a variety of types, you can control needs.

线圈特点 / Characteristics of the coil

配备YX节能模块：低功率、高推力、节能、省电、环保、长时间通电不发热。

Equipped with YX energy-saving module: low power, high thrust, energy saving, electricity saving, environmental protection, Power on for a long time without heating.

建议 / Proposal

- 流体中含有杂质，应在阀前安装过滤器(滤网≥60目)。
- 阀体标注方向必须与介质流向一致。
- The fluid contains impurities, should be installed in front of the valve filter (filter screen ≥60 mesh).
- The direction of valve body must be consistent with the flow of medium.

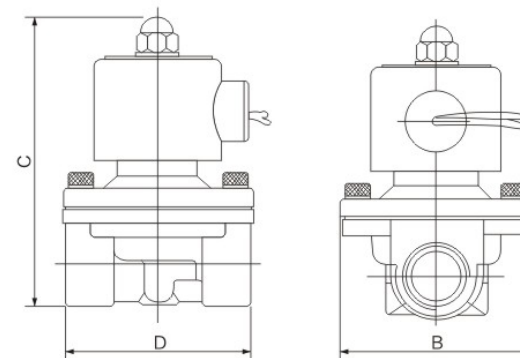
选配 / Optional

- 密封材质：氟橡胶 VITON-10℃~130℃，三元乙丙橡胶 EPDM-10℃~110℃ 硅橡胶VMQ-20℃~110℃。
- 铁壳线圈(常规型)，塑封线圈。
- 螺纹接口：NPT螺纹，RC螺纹。
- 时间定时控制器(只能配在塑封线圈上配用)。
- Seal Material: Viton-10℃~130℃, EPDM-10℃~110℃ silicone rubber VMQ-20℃~110℃.
- a steel coil (conventional type), plastic coil.
- Threaded connection: NPT thread, RC thread.
- Time timing controller (only with plastic coil with).

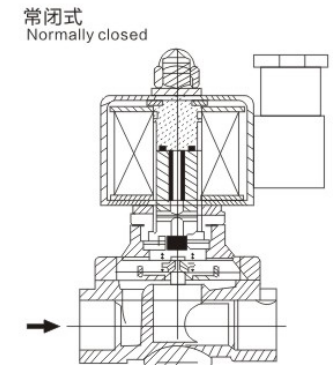
技术参数 / Technical Data

型号 Model	2W025-06J	2W025-08J	2W040-10J	2W160-10J	2W160-15J	2W200-20J	2W250-25J	2W320-32J	2W400-40J	2W500-50J
使用介质 Work Medium	空气、水、油、瓦斯/Air, Water, Oil, Gas									
动作方式 Motion Pattern	直动式/Direct Drive									
型式 Type	常闭型/Normally Closed NC(通电开启/Power-on) 常开型/Normally Open NO(通电关闭/Power off)									
流量孔径(mm) Aperture Do Flow Ratea	2.5		4	16	16	20	25	32	40	50
Cv值 Cv Value	0.23		0.6	4.8	4.8	7.6	12	24	29	48
接管口径 Joint Pipe Bore	1/8"	1/4"	3/8"	3/8"	1/2"	3/4"	1"	1 1/4"	1 1/2"	2"
使用流体粘滞度 Operation Fluid Viscosity	20CST以下(Below)									
使用压力(kgf/cm2) Working-pressure	0~7			油(Oil): 0~5; 瓦斯(Gas): 0~7; 水(Water): 0~5; 空气(Air): 0~7						
最大耐压力(kgf/cm) Max.Pressure Resistance	10			10.5						
工作温度范围(℃) Operating Temperature Rang	-5~80									
使用电压范围 VOLTge Range	± 10%									
本体材质 Material Of Boby	2W: 黄铜(Brass)									
油封材质 Material Of Oil Saeal	丁腈橡胶/Nitrile rubber(NBR 常规型/Conventional)									

外形尺寸 / Overall Dimension Drawing(mm)



内部结构 / Inner Consturction



型号 Model	2W025-06J	2W025-08J	2W040-10J	2W160-10J	2W160-15J	2W200-20J	2W250-25J	2W320-32J	2W400-40J	2W500-50J
B	28	28	32.2	57	57	57	72	77	88	95
C	71	71	88	96	96	102	109	131	165	176
D	39	39	51	64	64	67	84	98	108	132



产品型号 Product Type

2L: 蒸汽型二位三通电磁阀
2L: Steam type Two position two way solenoid valve

流量孔径 Aperture Of Flow Rate

170: 17mm
200: 22mm
300: 30mm
500: 50mm

接管口径 Port size

10: 3/8"
15: 1/2" 20: 3/4"
25: 1" 35: 1 1/4"
40: 1 1/2" 50: 2"

工作电压 Operating voltage

DC12V
DC24V
AC24V 50/60Hz
AC36V 50/60Hz
AC110V 50/60Hz
AC220V 50/60Hz
AC380V 50/60Hz

接线形式 Wiring Form

空白: 铁壳线圈 Blank: Tieke coil
D: 塑封线圈/Plastic coil

产品特点 / Product Feature

适用于蒸汽, 热水, 液体等介质的控制, 采用先导活塞式, 聚四氟乙烯(PTFE)密封, 阀体材质为黄铜。

Suitable for steam, hot water, liquids and other media control, the pilot piston, polytetrafluoroethylene (PTFE) sealing body made of brass.

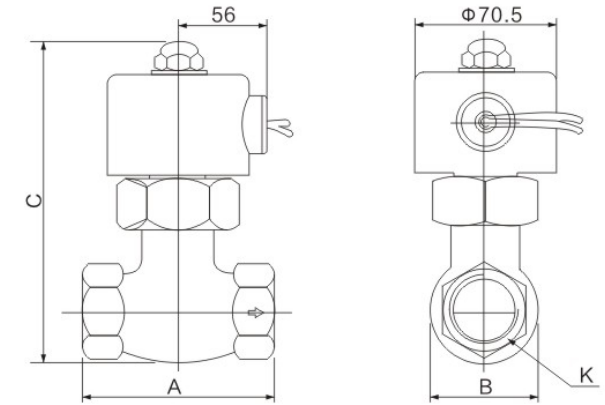
建议 / Proposal

- 流体中含有杂质, 应在阀前安装过滤器(滤网≥60目)。
- 电磁阀应水平安装, 线圈向上, 阀体标注方向必须与介质流向一致。
- fluid contains impurities, the filter should be installed before the valve (≥ 60 mesh strainer).
- The solenoid valve should be installed horizontally, coil up, the direction of the body marks must be consistent with the medium flow consistent with the medium flow.

技术参数 / Technical Data

型号 Model	2L170-10	2L170-15	2L170-20	2L200-25	2L300-35	2L300-40	2L500-50
使用介质 Work Medium	空气、水、蒸汽/Air, Water, Steam						
动作方式 Motion Pattern	先导式/Guide Type						
型式 Type	常闭型/Normal Close Type						
流量孔径(mm) Aperture Do Flow Rate	17			22	30	50	
Cv值 Cv Value	4.8			12	20	48	
接管口径 Joint Pipe Bore	3/8"	1/2"	3/4"	1"	1-1/4"	1-1/2"	2"
使用流体粘滞度 Operation Fluid Viscosity	20CST以下(Below)						
使用压力(kgf/cm ²) Working-pressure	1~15						
最大耐压力(kgf/cm ²) Max.Pressure Resistance	22.5						
工作温度范围(°C) Operating Temperature Rang	-5~180						
使用电压范围 Voltage Range	± 10%						
本体材质 Material Of Body	黄铜/Brass						
油封材质 Material Of Oil Seal	聚四氟乙烯(PTFE)						

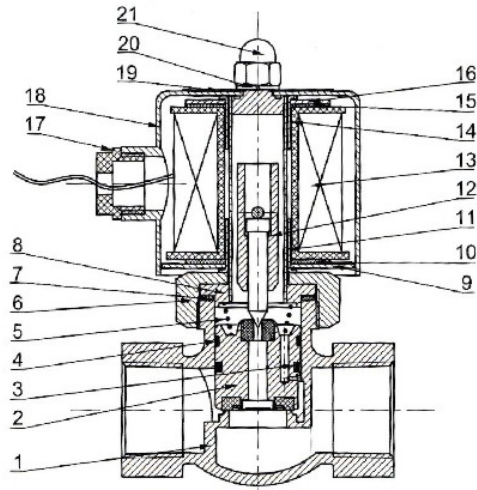
外形尺寸 / Overall Dimension Drawing(mm)



尺寸表 / Dimension Sheet

型号 Model	2L170-15	2L170-20	2L200-25	2L300-35	2L300-40	2L500-50
A	82	84	93	109	113	119
B	40	42	49	63	67	77
C	144	145	153	163	170	190
K(PT)	1/2"	3/4"	1"	1-1/4"	1-1/2"	2"

内部结构 / Inner Consturction



序号 NO.	名称 Name	序号 NO.	名称 Name
1	阀体 Body Of Valve	12	动铁芯总成 Assembly Of Iron Core
2	活塞总成 Assembly Of Piston	13	线圈总成 Assembly Coil
3	弹性圈 Springiness Spacer	14	衬套 Bush
4	导向带 Wear Strip	15	衬垫 Gasket
5	宝塔弹簧 Spring	16	导磁板 Magnetic Plate
6	拼帽 Nut	17	旋钮 Cord-locks
7	密封圈 O-ring	18	铁壳 Iron Cover
8	先导头总成 Assembly of Iron Core	19	铭牌 Name Plate
9	导磁板 Magnetic Plate	20	轻型弹垫 Gasket
10	衬垫 Gasket	21	盖型螺母 Head Cover Nut
11	衬套 Bush		



YXSD - 15 DC24V D

产品型号 Product Type

YXSD:手动应急开关电磁阀
YXSD: Manual Emergency Switch Solenoid Valve

接管口径 Port size

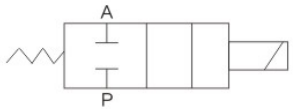
06:1/8" 25:1"
08:1/4" 32:1 1/4"
10:3/8" 40:1 1/2"
15:1/2" 50:2"
20:3/4"

工作电压 Operating voltage

DC12V
DC24V
AC24V 50/60Hz
AC36V 50/60Hz
AC110V 50/60Hz
AC220V 50/60Hz
AC380V 50/60Hz

接线形式 Wirig Form

D: 塑封线圈/Plastic coil
E: 防爆线圈/Proof coil
G: 防水线圈/Waterproof coil
空白: 铁壳线圈
Blank: Tieke coil



PU 220 - 03 - A - AC220V - T

产品型号 Product Type

PU: 二位二通电磁阀
PU: Two Position Two Way Solenoid Valve

动作方式 Motion Pattern

220: 直动式
220: Direct Drive Type

接管口径 Join Pipe Bore

03: 3/8" 04: 1/2"
06: 3/4" 08: 1"
12: 1-1/4" 14: 1-1/2"
20: 2"

安装形式 Initial Estate

A: 标准型
A: Standard Type
F: 法兰安装型
F: Flang Type

标准电压 Standard Voltage

AC220V AC110V
DC12V DC24V

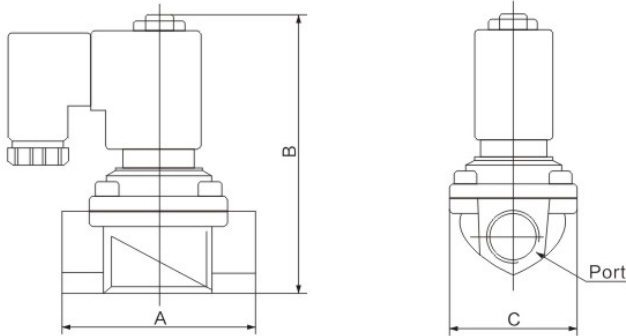
接线形式 Wiring Form

空白: 标准线圈
Blank: Standard Coil
T: 带定时线圈
T: Timer Coil

技术参数 / Technical Data

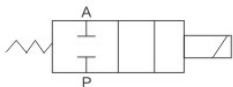
型号 Model	PU220-01AR	PU220-02AR	PU220-03AR	PU220-03A	PU220-04A	PU220-06A	PU220-08A
使用介质 Work Medium	空气、水、油/Air, Water, Oil						
动作方式 Motion Pattern	直动式/Direct Drive Type						
型式 Type	常闭型/Normal Clcse Type						
流量孔径(mm) Aperture do flow Ratea	1.5	2.3	8.00	13	13	20	25
Cv值 Cv Value	0.10	0.18	1.00	4.00	4.00	8.60	11.00
接管口径 Joint Pipe bore	1/8"	1/4"	3/8"	3/8"	1/2"	3/4"	1"
使用流体粘滞度 Operation Fluid Viscosity	50CST						
使用压力(kgf/cm²) Working-pressure	0.5~7						
最大耐压力(kgf/cm²) Max.Pressure Resistance	10.5						
工作温度范围(°C) Operating Temperature Rang	-5~80						

外形尺寸 / Overall Dimension Drawing(mm)



尺寸表 / Dimension Sheet

型号 Model	口径 Bore	A	B	C
PU220-01A	1/8"	30	62	22
PU220-02A	1/4"	30	62	22
PU220-03A	3/8"	67.5	101	48
PU220-04A	1/2"	67.5	101	48
PU220-06A	3/4"	75	107	58
PU220-08A	1"	96	121	70



PU 225 - 03 - A - AC220V - T

产品型号 Product Type

PU: 二位二通电磁阀
PU: Two Position Two Way Solenoid Valve
SPU: 不锈钢二位二通电磁阀
SPU: Stainless steel Two Position Two Way Solenoid Valve

动作方式 Motion Pattern

225: 先导式
225: Guide Type

接管口径 Join Pipe Bore

03: 3/8" 04: 1/2"
06: 3/4" 08: 1"
12: 1-1/4" 14: 1-1/2"
20: 2"

安装形式 Initial Estate

A: 标准型
A: Standard Type
F: 法兰安装型
F: Flang Type

标准电压 Standard Voltage

AC220V AC110V
DC12V DC24V

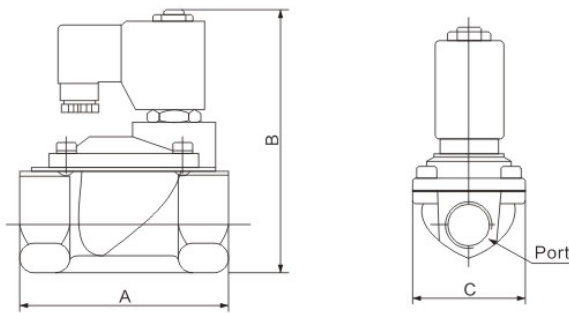
接线形式 Wiring Form

空白: 标准线圈
Blank: Standard Coil
T: 带定时线圈
T: Timer Coil

技术参数 / Technical Data

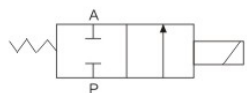
型号 Model	PU225-03A/NO	PU225-04A/NO	PU225-06A/NO	PU225-08A/NO	PU225-12A/NO	PU225-14A/NO	PU225-20A/NO
使用介质 Work Medium	空气、水、油/Air, Water, Oil						
动作方式 Motion Pattern	先导式/Guide Type						
型式 Type	常闭型/Normal Clcse Type						
流量孔径(mm) Aperture do flow Ratea	13	13	25	25	38	38	50
Cv值 Cv Value	4.50	4.50	12.00	12.00	22.00	30.00	48.00
接管口径 Joint Pipe bore	3/8"	1/2"	3/4"	1"	1 1/4"	1 1/2"	2"
本体材质 Meterial of Baby	黄铜/Brass 钢/Steel						
使用流体粘滞度 Operation Fluid Viscosity	50CST						
使用压力(kgf/cm²) Working-pressure	0.5~7						
最大耐压力(kgf/cm²) Max.Pressure Resistance	10.5						
工作温度范围(℃) Operating Temperature Rang	-5~80						

外形尺寸 / Overall Dimension Drawing(mm)



尺寸表 / Dimension Sheet

型号 Model	口径 Bore	A	B	C
PU225-03A	3/8"	67.5	106	48
SPU225-03A	3/8"	67.5	106	48
PU225-04A	1/2"	67.5	106	48
SPU225-04A	1/2"	69	106	48
PU225-06A	3/4"	75	112	58
SPU225-06A	3/4"	75	112	58
PU225-08A	1"	96	124.5	70
SPU225-08A	1"	96	124.5	70
PU225-12A	1 1/4"	130	139	97
SPU225-12A	1 1/4"	114	132	90
PU225-14A	1 1/2"	130	139	97
SPU225-14A	1 1/2"	120	138	90
PU225-20A	2"	161	160.5	112
SPU225-20A	2"	150	158	112



VX2120 08 - A - AC220V

产品型号 Product Type

接管口径 Join Pipe Bore

06: 1/8" 08: 1/4"
10: 3/8" 15: 1/2"

安装形式 Initial Estate

空白: 标准型
Blank: Standard Type
A: 大流量口径
A: Large Flux

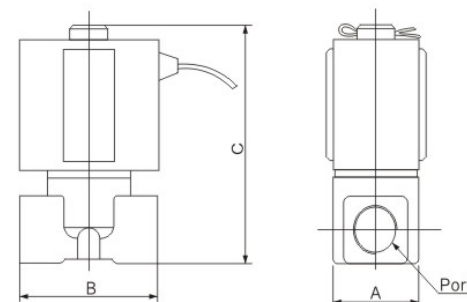
标准电压 Standard Voltage

DC12V DC24V
AC24V 50/60Hz
AC36V 50/60Hz
AC110V 50/60Hz
AC220V 50/60Hz
AC380V 50/60Hz

技术参数 / Technical Data

型号 Model	VX2120-06	VX2120-08	VX2120-10	VX2120-15
使用介质 Work Medium	空气、水、油、蒸汽/Air, Water, Oil, Steam			
动作方式 Motion Pattern	直动式/Direct Drive Type			
型式 Type	常闭型/Normal Clcse Type			
使用压力(kgf/cm ²) Working-Pressure	0~7			
流量孔径(mm) Aperture Do Dlow Ratea	3		10	
接管口径 Joint Pipe Bore	1/8"	1/4"	3/8"	1/2"
工作温度范围(℃) Operating Temperature Rang	-5~150℃		-5~80℃	
油封材质 Material Of Oil Saeal	VITON		NBR	

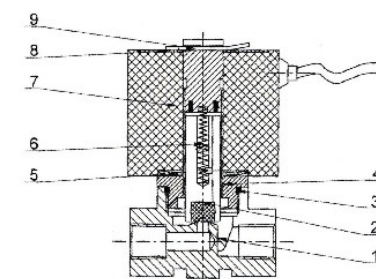
外形尺寸 / Overall Dimension Drawing(mm)



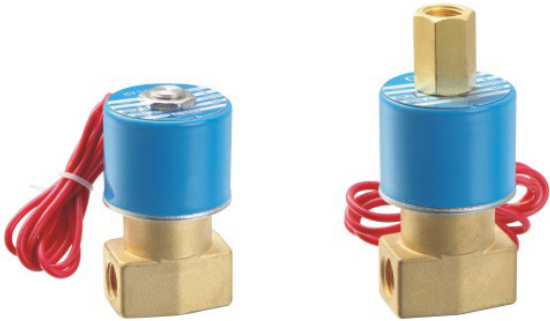
尺寸表 / Dimension Sheet

型号 Model	VX2120-06	VX2120-08	VX2120-10	VX2120-010A	VX2120-15
口径 Port	1/8"	1/4"	3/8"	3/8"	1/2"
A	26	26	40	47	47
B	40	40	48	66	66
C	66	66	78	88	88

内部结构 / Inner Consturction



序号 NO.	名称 Name	数量 Number	材料 Material
1	阀体 Body Of Valve	1	HPb59-1
2	动铁芯总成 Assembly Of Iron Core	1	
3	密封圈 O-ring	1	PTEE
4	先导头总成 Assembly of Iron Core	1	
5	弹簧 Spring	1	ICr19Ni9Ti
6	弹簧 Spring	1	ICr19Ni9Ti
7	线圈 Coil	1	
8	铭牌 Name Plate	1	LY12
9	卡簧 Circlip	1	弹簧钢 Spring steel



YX 23 - 06 - AC220V

产品型号 Product Type

位通数 The Position counting

22: 二位三通 Two position two way
23: 二位三通 Two position three way

接管口径 Join Pipe Bore

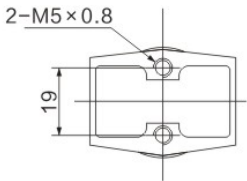
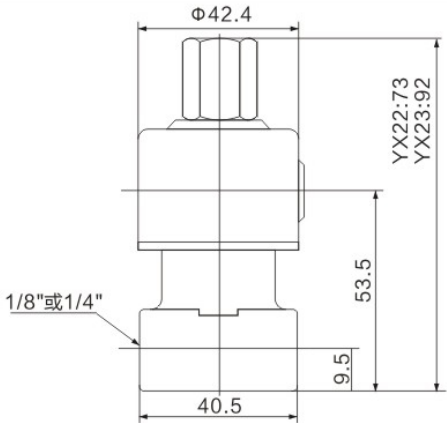
06: 1/8" 08: 1/4"

标准电压 Standard Voltage

DC12V DC24V
AC24V 50/60Hz
AC36V 50/60Hz
AC110V 50/60Hz
AC220V 50/60Hz
AC380V 50/60Hz

技术参数 / Technical Data

型号 Model	YX22-06		YX22-08		YX23-06	YX23-08
使用介质Work Medium	空气、水、油、蒸汽/Air, Water, Oil, Steam				空气 Air	
流量孔径 Aperture of Flow Rate(mm)	1.6	2.4	3.2	4.0	1.6	
CV值 CV Value	0.10	0.21	0.33	0.43	0.10	
接管口径Joint Pipe Bore	1/8"		1/4"		1/8"	1/4"
使用压力范围 Working-pressure Range	0~15	0~10	0~7	0~5	0~9	
电压范围Voltage Range	±10%					
油封材质Material Of Oil Saeal	NBR或or VITON					



产品细节 / Product details

- 喷塑处理
外派喷塑处理，防止腐蚀老化，使用寿命长久
- 方向标识
讲出水方向标识，安装更简单，不易出现差错
- 阀壁厚实
厚实管壁，杜绝产品裂开情况，稳固耐用
- Plastic spraying treatment
Spray treatment, prevent corrosion and aging, long service life
- Direction identification
Water outlet direction mark, installation is more simple, not easy to make mistakes
- Thick valve wall
Thick pipe wall, prevent product cracking, stable and durable

技术参数 / Technical Data

最高工作压力 Max. working pressure	1.0MPa	允许工作压力 Allowable working pressure	0.03~0.8MPa
环境温度 Environment temperature	-10~+50℃	介质温度 Medium temperature	0~80℃
绝缘等级 Insulation class	B级	功率 Power	AC: 30VA DC: 20W
线圈温升 Temperature rise of the coil	≤80℃	电源允许波动 Power allowed fluctuation	AC: ±10℃ DC: ±1%
工作介质 Working medium	水、气体、油、≤20CST Water, gas, oil, ≤20CST	材质 Material	铸铁 Cast iron
安装方式 Installation	介质流向与电磁阀箭头保持一致 Medium flow direction is consistent with the solenoid valve arrow		
电压 Voltage	DC:12V、24V、110V、220V AC:380V、240V、220V、110V、36V、24V、50/60Hz		

外形尺寸 / Overall Dimension Drawing(mm)



尺寸表 / Dimension Sheet

型号 Model	长度 length	高度 highly	法兰盘外径 Flange outer diameter	螺丝孔中心孔距*孔径*孔数 Screw hole center hole distance*aperture*number of holes
DF40	210	225	157	110*17*4
DF50	210	225	157	125*17*4
DF65	260	253	190	145*17*4
DF80	260	253	190	160*17*8
DF100	310	275	214	180*17*8
DF125	380	390	250	210*17*8
DF150	410	410	285	240*17*8



AB31 01 - 1 - AC220V

产品型号 Product Type

AB21: 二位三通 Two position two way
AB31: 二位三通 Two positon three way
AB41: 二位二通(不锈钢阀体) Two position two way(Body of Stainless steel)

接管口径 Join Pipe Bore

01: 1/8"
02: 1/4"
03: 1/2"

流量孔径 Aperture of Flow Rate

1:1.5mm
2:2.0mm
3:3.0mm
4:3.5mm
5:4.0mm
6:5.0mm
7:7.0mm
8:10.0mm

标准电压 Standard Voltage

DC12V DC24V
AC24V 50/60Hz
AC36V 50/60Hz
AC110V 50/60Hz
AC220V 50/60Hz
AC380V 50/60Hz

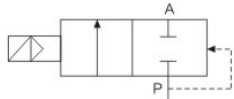
技术参数 / Technical Data

型号 Model	动作方式 Motion Patten	接管口径 Bore Size	公称通径(Φ) mmCv(值)	最高动作压力差 MPa	视在功率(VA) 50Hz(Hz)	流体温度℃
AB21-01-1	直动式Direct Drive 常闭 Normal Close	1/8"	1.5(0.10)	※0.9~1.5	保持时 11(9) 启动时 15.4(12.6)	-10~40 未冻结
AB21-01-2			2.0(0.15)	※0.5~1.0		
AB21-01-3			3.0(0.31)	※0.2~0.7		
AB21-01-5			4.0(0.54)	※0.1~0.4		
AB21-02-1		1/4"	1.5(0.10)	※0.9~1.5		
AB21-02-2			2.0(0.15)	※0.5~1.0		
AB21-02-3			3.0(0.31)	※0.2~0.7		
AB21-02-5			4.0(0.54)	※0.1~0.4		
AB31-01-1		1/8"	1.5(0.10)	※1~2.5	保持时 12(10) 启动时 17(14)	-10~60 未冻结 蒸汽时 184℃
AB31-01-2			2.0(0.15)	※1~1.5		
AB31-01-3			3.0(0.31)	※0.5~1		
AB31-01-4			3.5(0.42)	※0.4~0.6		
AB31-01-5			4.0(0.54)	※0.25~0.4		
AB31-01-6			5.0(0.80)	※0.15~0.2		
AB31-02-1		1/4"	1.5(0.10)	※1~2.5		
AB31-02-2			2.0(0.15)	※1~1.5		
AB31-02-3			3.0(0.31)	※0.5~1		
AB31-02-4			3.5(0.42)	※0.4~0.6		
AB31-02-5			4.0(0.54)	※0.25~0.4		
AB31-02-6			5.0(0.80)	※0.15~0.2		
AB41-02-1		3/8"	1.5(0.10)	※1~5	保持时 18(15) 启动时 29(24)	-10~60 未冻结 蒸汽时 180℃
AB41-02-2			2.0(0.15)	※1~3		
AB41-02-3			3.0(0.31)	※0.9~1.5		
AB41-02-4			3.5(0.42)	※0.6~1.2		
AB41-02-5			4.0(0.54)	※0.5~1		
AB41-02-6			5.0(0.80)	※0.25~0.6		
AB41-02-7		1/2"	7.0(1.0)	※0.1~0.25		
AB41-03-7			7.0(1.0)	※0.1~0.25		
AB41-03-8		1/2"	10.0(1.88)	※0.05~0.1	保持时 18(15) 启动时 29(24)	-10~60 未冻结 蒸汽时 180℃
AB41-04-8			10.0(1.88)	※0.05~0.1		

*使用流体AC、DC电压不同，最高工作差压力有变化。
*电压：AC220V(50Hz),DC24V，其他可特殊订货。
*电线连接：直接引线(标准)、DIN接线盒、开式罩壳、接线盒。
*可集成化
*流体是蒸汽时，请在型号后面注上-C4A。



MY5404-04-MY5404-08



5404 04 - AC220V - D

产品型号 Product Type

接管口径 Join Pipe Bore

04: 1/2"
06: 3/4"
08: 1"

标准电压 Standard Voltage

DC12V DC24V
AC24V 50/60Hz
AC110V 50/60Hz
AC220V 50/60Hz
AC380V 50/60Hz

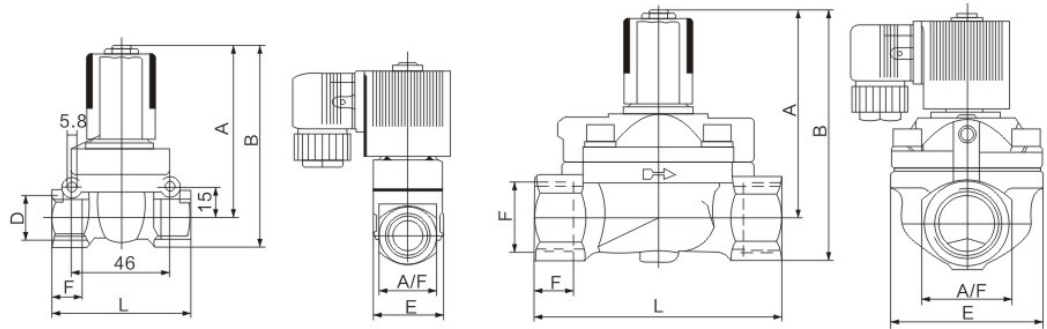
接线形式 Wiring Form

空白: 表示引线式铁壳线圈
Blank: To Said Lead Type Tieke Coil
D: 接线盒式封塑线圈
D: Wiring The Cassette Seal Plastic Coil

技术参数 / Technical Data

型号 Model	5404-04	5404-06	5404-08
使用介质 Work Medium	空气、水、油/Air, Water, Oil		
动作方式 Motion Pattern	先导式/Guide Type		
型式 Type	常闭型/Normal Clcse Type		
流量孔径(mm) Aperture do flow Ratea	12	25	25
Kv值 Kv Value	2	5	10
接管口径 Joint Pipe bore	1/2"	3/4"	1"
使用压力(kgf/cm²) Working-pressure	气体/Gas:1~50, 液体/Liquid:1~50	气体/Gas:1~30, 液体/Liquid:1~25	气体/Gas:1~30, 液体/Liquid:1~25
最大耐压力(kgf/cm²) Max.Pressure Resistance	75	40	
工作温度范围(℃) Operating Temperature Rang	-5~150		
使用电压范围 Voltge Range	± 10%		
保护等级 Protect Class	IP65		
耗电量 Power Consumption	AC:5.5VA DC:9W		
绝缘性 Insulation	F级(Class)		
本体材质 Material of Bobby	黄铜/Brass		
油封材质 Material Of Oil Saeal	聚四氟乙烯(PTFE)		

外形尺寸 / Overall Dimension Drawing(mm)

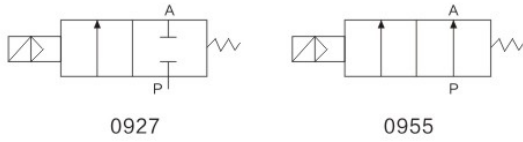


MY5404-04

MY5404-06/MY5404-08

尺寸表 / Dimension Sheet

型号 Model	内孔 Inner hole(mm)	连接接口 Connection Port	A	F	B	E	L	A/F
5404-04	12	1/2"	84	98	13	32	63.5	28
5404-04B	15	1/2"	75	89	13	32	63.5	28
5404-06	20	3/4"	99.5	125	16	60	91	41
5404-08	25	1"	99.5	125	16	60	91	41



规格代号 Specification Code

09: 二位二通电磁阀
09: Two position two way

产品型号 Product Type

27: 常闭型 Normal Close Type
55: 常开型 Normal Open Type

接管口径 Join Pipe Bore

000/105: G1/4" 100/205: G3/8"
200/305: G1/2" 300/405: G3/4"
400/505: G1" 500/605: G1 1/4"
600/705: G1 1/4" 700/805: G2"

标准电压 Standard Voltage

DC12V DC24V
AC24V 50/60Hz
AC110V 50/60Hz
AC220V 50/60Hz
AC380V 50/60Hz

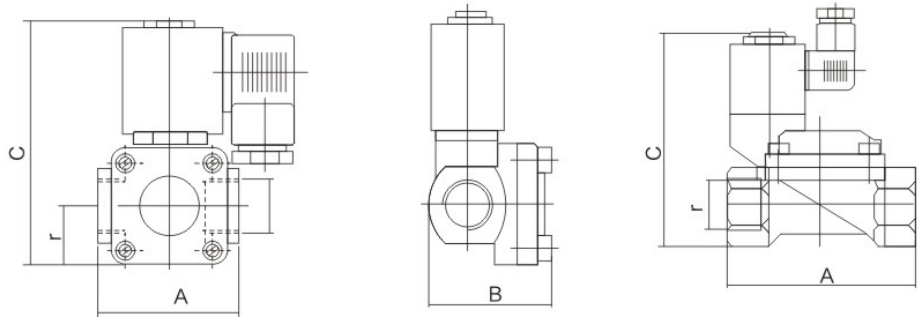
产品说明 / Product Introduction

- 0927系列阀属常闭型
0927 series solenoid valves are normally closed.
- 0955系列阀属常开式
0955 series solenoid valves are normally open.
- 更换先导头及线圈可作防爆阀
Replace the solenoid can make the valves explosion-proof.

技术参数 / Technical Data

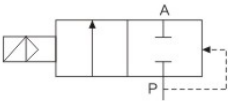
型号 Model	0927000	0927100	0927200	0927300	0927400	0927500	0927600	0927700
	0955105	0955205	0955305	0955405	0955505	0955605	0955705	0955805
公称通径 Orifice Size	8	10	15	20	25	32	40	50
工作压力 Operating Pressure	0.07~1.6					0.1~1.6		
工作温度 Operating temperature	-5~80℃(更变密封件温度能达到-5~150℃) /-5~80℃ for NBR,-5~150s℃ for VITON,EPDM							
有效截面积 Effective cross-sectional area	20	40	60	10	190	300	400	500
电压 Voltage	AC:220,110 DC:24							

外形尺寸 / Overall Dimension Drawing(mm)



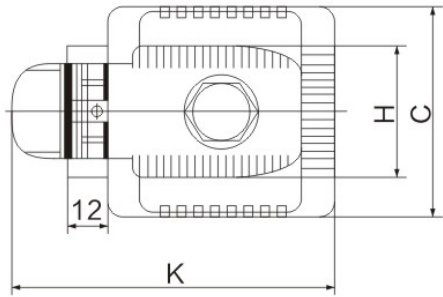
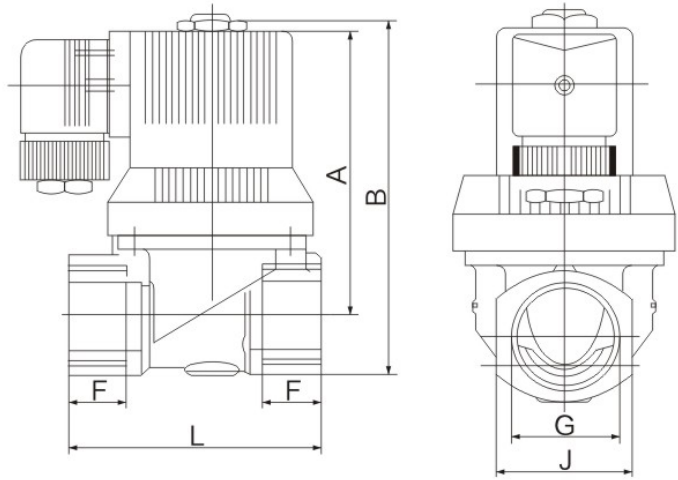
尺寸表 / Dimension Sheet

型号 Model	A	B	C	r
0927000	51	43	100	G1/4
0955105	51	43	113	G1/4
0927100	51	43	100	G3/8
0955205	51	43	113	G3/8
0927200	51	43	100	G1/2
0955305	51	43	113	G1/2
0927300	81	56	117	G3/4
0955405	81	56	130	G3/4
0927400	83	63	117	G1
0955505	83	63	130	G1
0927500	115	86	127	G1 1/4
0955605	115	86	140	G1 1/4
0927600	124	94	132	G1 1/2
0955705	124	94	145	G1 1/2
0927700	152	110	150	G2
0955805	152	110	163	G2



技术参数 / Technical Data								
型号 Model		YX6213-02	YX6213-03	YX6213-04	YX6213-04	YX6213-06	YX6213-06	YX6213-08
公称通径 Orifice Size		4	10		14		25	
接管螺纹 Inside Pipe Screw Thread		G1/8"	G3/8"	G1/2"	G1/2"	G3/4"	G3/4"	G1"
工作压力 Operating Pressure		0~6	0.3~10					
环境温度 Environment temperature		-20~+55	-10~+55					
介质温度 Medium temperature		0~+90	-10~+90					
KV值 KV value		11	2	3.6	8.3	8.3	11	11
功率消耗	AV(VA)	14						
	DC(W)	8						
切换频率 Switching frequency		≥1				≥0.5		
电源电压 power voltage		AC:50Hz 24V 36V 110V 220V DC:24V 12V						

外形尺寸 / Overall Dimension Drawing(mm)



尺寸表 / Dimension Sheet									
型号 Model	G	C	F	L	J	A	B	H	K
YX6213-02	G1/4"	38	14	50	26	71	85	35	71
YX6213-03	G3/8"	38	14	50	26	71	85	35	71
YX6213-04	G1/2"	38	14	50	26	71	85	35	71
YX6213-04	G1/2"	45	16	58	31	82	96	35	80
YX6213-06	G3/4"	45	16	58	31	82	96	35	80
YX6213-06	G3/4"	65	18	82	41	96	117	35	90
YX6213-08	G1"	65	18	82	41	96	117	35	90



产品型号 Product Type

JZF:列活塞角座阀系列

接管口径 Join Pipe Bore

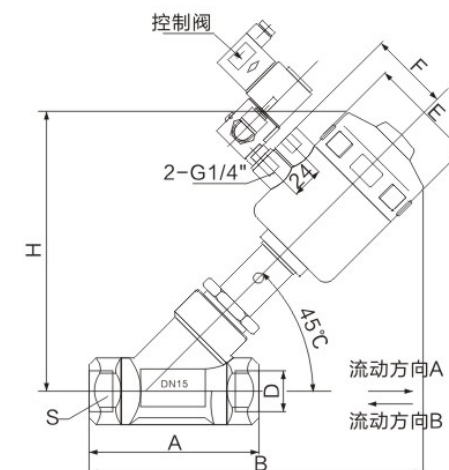
15:1 1/2"
20:3/4"
25:1"
32:1 1/4"
40:1 1/2"
50:2"

JZF - 15

技术参数 / Technical Data

型号 Model	JZF-15	JZF-20	JZF-25	JZF-32	JZF-40	JZF-50
接管口径 Joint Pipe bore	1/2"	G3/4"	1"	G1 1/4"	G1 1/2"	G2"
Kv值 Kv Value	4.2	8	19	27.5	42	55
最大工作压力(kgf/cm²) Max. Working Pressure	0~16	0~11	0~11	0~15	0~12.5	0~10
最小控制压力(kgf/cm²) Min. Pilot Pressure	3.9	3.9	4.2	5	4.4	4
介质温度℃ Medium Temperature	-10~+180					
流向 Flow Direction	A向或B向/Flow A or Flow B					

外形尺寸 / Overall Dimension Drawing(mm)



尺寸表 / Dimension Sheet

塑料头 Plastic head						
型号 Model	A	B	E	F	H	S
DN15	79	172	50	44.5	137	1/2"
DN20	72	178	50	44.5	145	3/4"
DN25	87	183	50	44.5	158	1"
DN25大	102	210	63	52	165	1"
DN32	106	220	63	52	180	1 1/4"
DN40	112	228	63	52	190	1 1/2"
DN50	130	238	63	52	200	2"
DN50大	130	268	80	73	245	2"

不锈钢 Stainless steel						
型号 Model	A	B	E	F	H	S
DN15	79	133	50	31	126	1/2"
DN20	72	137	50	31	131	3/4"
DN25	87	152	50	31	145	1"
DN32	106	188	63	38	175	1 1/4"
DN40	112	190	63	38	178	1 1/2"
DN50	130	192	63	38	181	2"



技术参数 / Technical Data

型号 Model	YXF11
工作介质 Working medium	液体、气体 Liquid, gas
介质温度 Medium temperature	-5~130℃
工作压力 Pressure of work	0.1~8kg/0~0.15kg
工作形式 Work form	直动式(常闭)Direct acting type (normally closed)
密封材料 Sealing material	PTFE/VITON
口径 Caliber	1/8" 1/4" 3/8" 1/2" 1" 1 1/4" 1 1/2"
电压 Voltage	DC:24VDC AC:220VAC~240VAC 50/60Hz

外形尺寸 / Overall Dimension Drawing(mm)



尺寸表 / Dimension Sheet

型号 Model	口径 caliber	管子外径 Diameter O.D	D	H(mm)
YXF-11-4	1/8"	9mm	Φ44.5	85
YXF-11-8	1/4"	12mm	Φ44.5	85
YXF-11-15	1/2"	20mm	Φ70	127
YXF-11-20	3/4"	25mm	Φ80	136
YXF-11-25	1"	32mm	Φ95	145
YXF-11-32	1 1/4"	40mm	Φ120	200
YXF-11-40	1 1/2"	50mm	Φ130	220
YXF-11-50	2"	63mm	Φ150	249

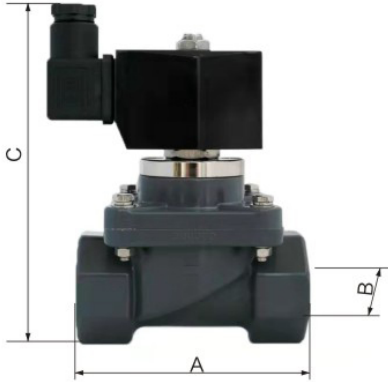


产品细节 / Product details

- 活塞设计 结构上耐腐蚀
- 内部无金属延迟使用寿命
- 低功率线圈高吸力低功耗
- The piston design is structurally resistant to corrosion
- Internal no metal delay service life
- Low power coil high suction and low power consumption

技术参数 / Technical Data

型号 Model	YXS11
工作介质 Working medium	液体、气体 Liquid, gas
介质温度 Medium temperature	0~60℃
工作压力 Pressure of work	0.3~6kg 10.5
工作形式 Work form	隔膜先导式(常闭)Diaphragm pilot type (normally closed)
密封材料 Sealing material	VITON
口径 Caliber	1/2" 1" 1 1/4" 1 1/2"
电压 Voltage	DC:24VDC AC:220VAC~240VAC 50/60Hz

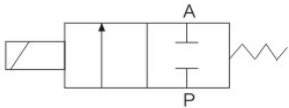


尺寸表 / Dimension Sheet

型号 Model	口径 caliber	管子外径 Diameter O.D	尺寸size(A*B*C)
YSX11-15	1/2"	20	74*63*138
YSX11-20	3/4"	25	78*63*138
YSX11-25	1"	32	98*73*148
YSX11-32	1 1/4"	40	120*94*717
YSX11-40	1 1/2"	50	130*94*180
YSX11-50	2"	58	172*155*225



2P025-08



产品型号 Product Type

2P: 二位二通电磁阀(塑钢型)
2P: Two Position Two Way
Solenoid Valve(Plastic Steel Type)

流量孔径 Aperture of Flow Rate

025: 2.5mm

接管口径 Join Pipe Bore

06: 1/8"
08: 1/4"

标准电压 Standard Voltage

DC12V
DC24V
AC24V 50/60Hz
AC110V 50/60Hz
AC220V 50/60Hz
AC380V 50/60Hz

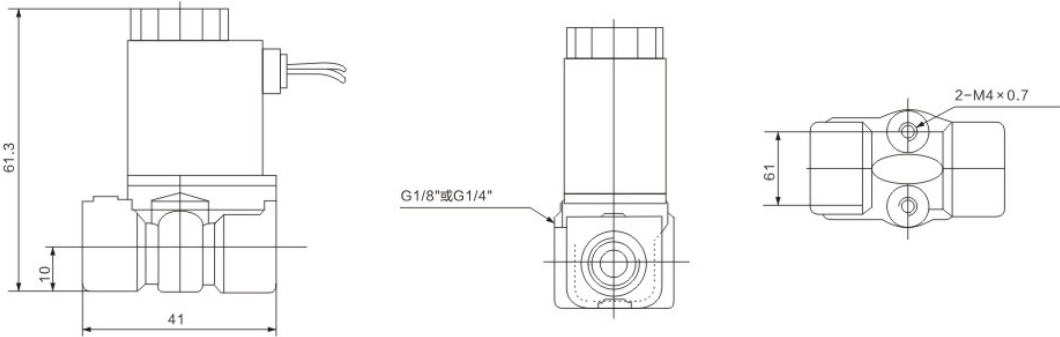
接线形式 Wiring Form

空白: 表示引线式铁壳线圈
Blank: Lead Wire Type
D: 接线盒式封塑线圈
D: Join Connector

技术参数 / Technical Data

型号 Model	2P025-06	2P025-08
使用介质 Work Medium	空气、水、油、瓦斯/Air, Water, Oil, Gas	
动作方式 Motion Pattern	直动式/Direct Drive	
型式 Type	常闭型/Normal Clcse Type	
流量孔径(mm) Aperture do flow Ratea	2.5	
Cv值 Cv Value	0.23	
接管口径 Joint Pipe bore	1/8"	1/4"
使用流体粘滞度 Operation Fluid Viscosity	20CST以下(Below)	
使用压力(kgf/cm ²) Working-pressure	0~7	
最大耐压力(kgf/cm ²) Max.Pressure Resistance	10.5	
工作温度范围(℃) Operating Temperature Rang	-5~80	
使用电压范围 Voltge Range	± 10%	
耗电量 Power Consumption	AC: 7VA/50HZ; 9VA/50HZ, DC: 6W	
本体材质 Material of Boby	工程塑料/Engineering Plasrstic Steel	
油封材质 Material Of Oil Saeal	NBR, EPDM或VITON	

外形尺寸 / Overall Dimension Drawing(mm)



图形符号 / Symbol



2W(2L,2US)大口径线圈 / 2W(2L,US) Large Aperture Coil

线圈孔径、高度 Coil aperture, Heigh	Φ 23 × 55
适用功率及电压 Applicable power and Voltage	AC28VA 24-380V DC24W 24-380V



2W(UW)系列线圈 / 2W(UW)Series Coil

线圈孔径、高度 Coil aperture, Heigh	Φ 16 × 37
适用功率及电压 Applicable power and Voltage	AC28VA 24-380V DC24W 24-380V



2W(UW)系列线圈 / 2W(UW)Series Coil

线圈孔径、高度 Coil aperture, Heigh	Φ 14 × 31
适用功率及电压 Applicable power and Voltage	AC28VA 24-380V DC12W 6-380V



2W(2L、US)大口径塑封线圈 / 2W(2L、US)Large Aperture

线圈孔径、高度 Coil aperture, Heigh	22 × 55
适用功率及电压 Applicable power and Voltage	AC28VA 24-380V DC24W 24-380V



AB410A

线圈孔径、高度 Coil aperture, Heigh	Φ 16 × 38
适用功率及电压 Applicable power and Voltage	AC28VA 24-380V DC18W 12-220V



PU系列线圈 / PU Series Coil

线圈孔径、高度 Coil aperture, Heigh	14.5 × 42
适用功率及电压 Applicable power and Voltage	AC15VA 24-380V DC12.5W 12-110V



PU系列线圈 / PU Series Coil

线圈孔径、高度 Coil aperture, Heigh	Φ 16 × 44 Φ 9 × 31 Φ 14 × 44 Φ 20 × 63
适用功率及电压 Applicable power and Voltage	AC5.5VA DC5W

图形符号 / Symbol



VX系列线圈 / 2W(2L,US) VX Series Coil

线圈孔径、高度 Coil aperture, Heigh	Φ 11 × 35
适用功率及电压 Applicable power and Voltage	AC13VA 12-380V DC 8W 6-380V



2V、2P系列线圈 / 2V、2P Series Coil

线圈孔径、高度 Coil aperture, Heigh	Φ 9 × 29.5
适用功率及电压 Applicable power and Voltage	AC6VA~8VA DC6~12W 6V~12V



电磁阀定时器 / Valve Timer

电压范围 Use Voltage Range	24-240V
防护等级 Protect Class	IP65



PU220系列膜片 / PU220 Series Diaphragm

型号Model	
PU220-03A	PU220-06A
PU220-04A	PU220-08A



PU225系列膜片 / PU225 Series Diaphragm

型号Model	
PU225-03A	PU225-06A
PU225-04A	PU225-08A



2W系列膜片 / 2W Series Diaphragm

型号Model		
2W-160-15	2W-250-25	2W-400-40
2W-200-20	2W-350-35	2W-500-50

图形符号 / Symbol



2L(US)系列活塞 / 2L(US) Series Piston	
型号Model	
2L-170-10/15/20	2L-350-35/40
2L-200-25	2L-500-50



2W(UD)系列先导头 / 2W(UD) Series Armature Sets		
孔径 Aperture	Φ 13.5	
适用型号 Model	2W025-06	2W025-08



2W(UD)系列先导头 / 2W(UD) Series Armature Sets			
孔径 Aperture	Φ 16		
适用型号 Model	2W160-10/15	2W200-20	2W250-25



2W(UD)系列先导头 / 2W(UD) Series Armature Sets			
孔径 Aperture	Φ 20		
适用型号 Model	2W350-35	2W400-40	2W500-50



PU系列先导头 / 2L Series Armature Sets				
孔径 Aperture	Φ 14.5			
适用型号 Model	PU220-03A	PU220-04A	PU220-06A	PU220-08A
	PU225-03A	PU225-04A	PU225-06A	PU225-08A
	PU225-12A	PU225-14A	PU225-20A	



2L系列先导头 / 2L Series Armature Sets		
孔径 Aperture	Φ 20	
适用型号 Model	2L-170-10/15/20	2L-350-35/40
	2L-200-25	2L-500-50

元晓牌电磁阀：采用标准JB/T7352-94《工业过程控制系统用电磁阀》

电磁阀的用途：

电磁阀是执行器中的一个大类产品，它可以利用线圈通电激励产生电磁力，驱动阀芯运动来开启或关闭的阀。它主要用于工艺流程管路中的自动控制，亦可以用于程序控制和远程控制，对温度、压力、流量、液位参数变化进行控制调节。

电磁阀的术语和定义

公称压力：电磁阀设计符合国家专业标准，JB/T7352-94规定的出厂试验和型式试验各项指标的阀的最大工作压力，(出厂试验指标是标注公称压力的1.1倍，密封性试验是公称压力的1.5倍)。

工作压力|压差：能使阀可靠关闭的阀的入口和阀的出口之间的压力差(即阀前压力减阀后压力之值)。

直动式电磁阀：利用线圈通电激励产生的电磁力，直接驱动阀芯来关闭的阀。

先导式电磁阀：利用线圈通电激励产生的电磁力驱动先导阀（一次开阀），通过先导压力产生阀芯上下部压差来关闭主阀(二次开的阀)。

分步直动式电磁阀：电磁力驱动动铁芯由空程运动冲击力或用弹簧直接提拉阀芯，同时亦驱动先导阀芯上下部压差，从而使主阀开启的阀。它是直动式和先导式的组合。

常闭型电磁阀：线圈不通电时阀门关闭，通电时阀门才开启的阀。

常开型电磁阀：线圈不通电时阀门开启，通电时阀门才关闭的阀。

防爆电磁阀：产品按规定条件设计制造，其触点动作火花不会引起周围的爆炸性混合物爆炸。电磁阀必须经过国家级防爆安全检验站的检测合格，并持有防爆合格证书。防爆型式有隔爆型、增安型、本安型、浇封型等。

船用型：产品适用于船用环境中振动、摇晃、盐雾、霉菌等海洋环境条件。

电磁阀的选型常识

选型重点

电磁阀选型应该依次遵循安全性，可靠性，适用性，经济性四大原则和六个现场工况要求(即通径大小、介质种类、压力等级、电源电压、动作方式、特殊功能)。

一、适用性

管路中的流体必须和选用的电磁阀型号中标定的介质相一致。

流体的温度必须小于电磁阀的标定温度。

电磁阀允许液体粘度一般在20CST以下，大于20CST时应在订货时注明。

工作压力差，管路最高压差小于0.03MPa时应选用，如：MYPs、2W、ZCM、ZCT系列等直动式或分步直动式电磁阀，最低工作压力差大于0.03MPa时可选用先导式（压差式）电磁阀；一般电磁阀都是单向工作，因此要注意是否有反压差，如有安装止回阀。

流体清洁度不高，特别是有颗粒及丝带混入时，应在阀前安装过滤器。

注意流量孔径和接管口径，电磁阀一般只有开、关两位控制；条件允许请安装旁路管，便于维修。有水锤现象时要定制电磁阀的开闭时间调节。

注意环境温度对电磁阀的影响。

电源电流和消耗功率应根据输出容量选取，电源电压一般允许±10%，必须注意交流启动时VA值较高。

二、可靠性

电磁阀分为常闭和常开二种形式，一般选用常闭型，通电阀开，断电阀闭；但在开启时间很长，关闭时间很短时，则要选用常开型。

电磁阀是接受电信号自动工作，在某些特殊场合系统工作不能受断电而影响，这样可选用带有手动装置开关的电磁阀。手动装置可在断电；应急时使用。

寿命试验，属于型式试验项目，按照JB/T7352-94标准，电磁阀的工作寿命是根据阀的通径的大小，工作介质而不同，10万-100万次，一般电磁阀工作寿命次数是20万次以上。

动作时间很短频率较高时一般选用直动式，大口径选用先导式。

三、安全性

电磁阀标牌上标注的额定电压应于使用电压相一致。

电磁阀标牌上标注的工作压力，一定要大于管路内流体的最高压力，否则阀的寿命会缩短或产生其他意外。

一般电磁阀线圈不防水，在条件不允许时请选用防水型(塑封线圈)，如电磁阀要浸入水下工作，如喷泉用，这样应选用潜水型线圈。

有腐蚀性液体的应选用全不锈钢型，强腐蚀性流体宜选用塑料王，聚四氟乙烯隔膜式电磁阀：如ZCF系列。

电磁阀安装在有爆炸性环境中必须选用防爆电磁阀。

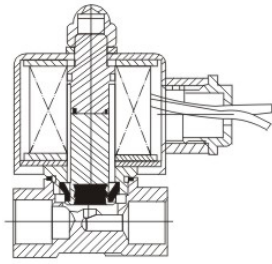
四、经济性

有很多电磁阀可以通用，但在满足以上三点的基础上应选用最经济的产品。

(1)直动式电磁阀

有常闭型和常开型两种。常闭型断电时呈关闭状态，当线圈通电时产生电磁力，使动铁芯克服弹簧力同静铁芯吸合直接开启阀，介质呈通路；当线圈断电时电磁力消失，动铁芯在弹簧力的作用下复位，直接关闭阀口，介质不通。结构简单，动作可靠，在零压差和微真空下正常工作。常开型正好相反。如小于巾6流量通径的电磁阀。

特点：在真空、负压、零压时能正常工作，但通径一般不超过25mm。(图一是典型结构图)

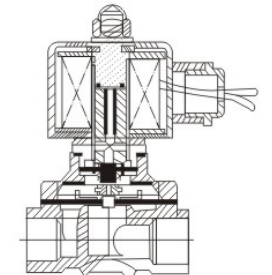


图示一

(2)分步直动式电磁阀

原理：它是一种直动和先导式相结合的原理，当入口与出口没有压差时，通电后，电磁力直接把先导小阀和主阀关闭件依次向上提起，阀门打开。当入口与出口达到启动压差时，通电后，电磁力先打开先导小阀，主阀下腔压力上升，上腔压力下降，从而利用压差把主阀向上推开；断电时，先导阀和主阀利用弹簧力或介质压力推动关闭件，向下移动，使阀门关闭。

特点：在零压差或真空、高压时亦能可靠工作，但功率较大，要求必须水平安装。如QDF，MYPs，2W等。(图二是典型结构图)

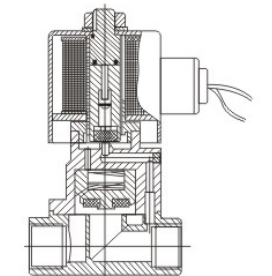


图示二

(3)先导式电磁阀

原理：通电时，电磁力把先导孔打开，上腔室压力迅速下降，在关闭件周围形成上低下高的压差，流体压力推动关闭件向上移动，阀门打开；断电时，弹簧力把先导孔关闭，入口压力通过旁通孔迅速进入上腔室在关闭件周围形成下低下高的压差，流体压力推动关闭件向下移动，关闭阀门。常开式原理正好相反。

特点：流体压力范围上限较高，可任意安装(需定制)但必须满足流体压差条件。如MYP、PS、ZCZ等。(图三是典型结构图)



图示三

常用密封件材料综述

(在不同场所的动态情形下使用，因此有关数据仅供参考)

1、NBR丁腈橡胶

主要用于膜片，O形圈和密封件，适用于大多数的气体、水液、轻油等，介质温度在-10℃到+80℃可以使用。

2、EPDM三元乙丙胶

主要用于NBR温度范围以上的场所，如(热水、低压蒸气)同样适用于大多数的气体、水液。介质温度在-20℃到+140℃可以使用。注意：EPDM不适用于油。

3、PTFE聚四氟乙烯

几乎可以适用于所有的液体。但因其具有“冷流动”特点。作为动态的密封件，特别是在常温气体下容易产生泄漏现象。

4、VITON氟橡胶

主要用于NBR、EPDM不能应用的场所，可以使用更多的气体、水液、机油、汽油、溶剂等。介质温度在-20℃到+170℃可以使用。

常用压力单位换算

1kgf/cm²-1 bar=0.1MPa=14.2233psi 1psi=51.7torr=0.069bar

1. 安装前应仔细阅读产品的使用说明书，核查产品是否完全符合使用要求，熟悉安装要点，做好准备工作。
2. 核对铭牌所标参数是否为所选用产品的参数，是否与使用说明书相符。
3. 接管之前用0.3 Mpa的压力对管道充分冲洗，把管道中的金属粉末、残留密封材料、锈垢等完全清除。
4. 注意介质的洁净，如果介质内混有的尘垢等杂质妨碍电磁阀的正常工作，管道中应装过滤器。
5. 电磁阀不宜装在管道低凹处，如装在容器的排出管道中，注意不可自容器底部引出，而应装在容器底部稍上的位置。
6. 如果介质会起水击现象，那么应该选用多功能电磁阀或采取相应的防范措施。
7. 蒸汽用电磁阀入口侧应装有疏水阀，该处接管应倾斜，疏水阀装在低位，最好装多通反冲过滤器。
8. 电磁阀一般是定向的，不可装反，通常在阀体上用“箭头”指出介质流动方向，安装时要依照“箭头”指示方向安装。
9. 一般电磁阀的电磁线圈部件应正立向上，垂直于管道，有些产品有特别规定，请按说明书安装。
10. 接管时应注意，密封材料不可使用过量。如螺纹连接时，接管螺纹应保持在有效长度内，并在端部半螺距处用锉刀倒棱，自端部起2牙处开始缠绕密封带，不然过量的密封带或粘结剂将进入电磁阀内，而发生妨碍正常动作的事故。
11. 电磁阀安装处应有一定的预留空间，以便对它的日常保养与定期维修。
12. 安装时用扳手或管钳固定好阀体，再拧上接管，千万不可将力作用在线圈组件上引起变形，使电磁阀难以正常工作。
13. 在管道刚性不足，或有水击现象的情况下，请把阀前、后接管用支架扎实地固定好。
14. 在冻结场所使用时，用隔热材料对管道加以保护或在管道上设置加热器。
15. 要确认一下，电磁阀本身及它与接管连接处是否有泄漏。
16. 对线圈引出线的连接要核查，特别是三根引出线的场合。
17. 连接于电磁阀的电器元件，如继电器、开关和接触器等。开阀时触点不应振动，不然工作将不可靠并影响其电磁阀寿命。
18. 电气回路要接入相应的保险线，作为电气回路的保护。
19. 为了维护与修理作业方便，或不中断连续性生产，对于一般电磁阀，建议采用旁路隔离安装法。

电磁阀使用和维修

- 一、建议使用单位指派专人负责，使用和维护。
- 二、每年1-2次的定期检修是电磁阀可靠工作和长寿命的最佳方法。电磁阀内部的下列4种情况，是妨碍电磁阀正常工作与缩短寿命的原因。
 - (1)使用介质品质发生变化。
 - (2)接管内生锈。
 - (3)空压机的油氧化，产生炭粒、焦油等杂物，混入管道。
 - (4)管道中有尘粒污垢等杂物。
- 三、电磁阀安装后或长时间停用后投入运作时，须通入介质试动作数次，工作正常后方可投入运行。
- 四、在蒸汽阀长时间停用后再次投入运行时，应排净凝结水后，再度动作数次，工作正常后方可投入运行。
- 五、在维护之前，必须切断电源，卸去介质压力。
- 六、线圈组件不宜拆开。
- 七、拆开电磁阀进行清洗时，可使用煤油、三氯乙烯等溶液。但应注意橡胶件可能会溶胀，因此要把它更换。
- 八、拆开清洗时，各零部件要按顺序一一放好，清洗后按顺序恢复原状装好。
- 九、我公司备有易损件，有需要时请按说明书在订货时说明。
- 十、拆卸顺序，易损件及其它事项有不明白的地方，请向本公司或各地办事处查询。

Detailed description of diagram 1